

子供たちも職員も、笑顔になれる、元気な学校

学校だより  
第4号



URL : <http://www.menua-nagai-e.ed.jp/> Email:nagai@wit.ocn.ne.jp

【学校教育目標】  
確かな学力を身に付け、  
心豊かにたくましい長井っ子の育成  
◎考える子  
◎明るい子  
◎たくましい子  
令和2年8月24日  
熊谷市立長井小学校

## コロナ・熱中症とともに体力面も配慮した指導を心がけます

校長 森田 健二

例年より短い夏休みも終わり、8月24日から前期後半が始まりました。

夏休みの初めの頃は、雨が多く降り、それほど暑さを感じることはありませんでしたが、8月に入り、猛暑となり、8月17日（月）には、静岡県浜松市で41.1度と、2年前の平成30年7月に熊谷市で観測された国内最高気温と同じ気温が観測されました。

今年の夏休みは、新型コロナウイルス対応のため、サマースクールやプール開放などの行事を中止させていただいたこともあり、ご家庭におかれましては、新型コロナと熱中症対策を併せた健康面での配慮に過ごされた期間となったことと思います。

前期後半開始日となる本日は、子供たちによる大きな事故やけがの報告はなく、どの子も元気に登校できました。これも、ご家庭・地域の皆様のご協力の賜と、心より感謝申し上げます。

しかしながら、全国各地では、新型コロナウイルス感染防止策による休校の影響により、子供の体力の低下の問題が発生しているとのこととです。

8月19日付の産経新聞のネットニュースに、「鬼ごっこで骨折も…コロナ休校、増える子供のけが」という見出しで、体力の低下の記事が掲載されていましたので、一部を抜粋して紹介いたします。

新型コロナウイルスの感染拡大による学校の臨時休校以降、子供の体力低下が目立っている。学校では転んだりして骨折する子供が相次ぎ、整形外科医院には、足首や股関節を痛めた子供たちの来院が増えた。専門医は、体力が低下した子供たちが準備不足で激しい運動をすることも危険、「安全を第一に考えてほしい」と警鐘を鳴らしている。

整形外科医らでつくるNPO法人「全国ストップ・ザ・ロコモ協議会」によると、もともと子供たちが体を使う機会は減少していたが、加齢により骨や関節などが衰えて動きにくくなる「ロコモティブシンドローム」（運動器症候群）状態に子供がなる「子どもロコモ」が増えていたという。

同協議会が7月、子供たちが外出自粛でどんな影響を受けたかを調査したところ、来院した小中高生約30人のうち、5割が「体力が落ちた」、4割が「体重が増加した」と答えた。「姿勢が悪くなった」「疲れやすくなった」とした子供も3割おり、「子どもロコモ」が増えた恐れがあるという。

そして、「子どもロコモのチェックポイント」のうち、1つでもできないものがあれば「子どもロコモ」の可能性があるとのことです。改善策としては、「よい姿勢を身につけること」。

その姿勢の目安は、顎を引いて壁に背を向けて立ち、かかと、尻、背中、頭がすべて壁につく形で、「姿勢が悪いと肩甲骨が動きにくくなり、やる気などのメンタル面にも影響することがある。早めに大人が介入して対処してほしい」と、しめくくっています。

9月26日には、運動会を予定していますが、学校では子供たちの体力面もふまえた行事といきたいと考えています。ご支援・ご協力のほど、よろしくお願いいたします。

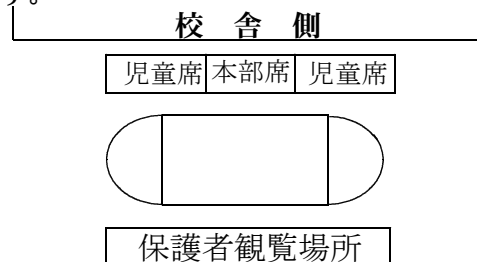


## 9月26日(土) 今年度の運動会について

新型コロナウイルス感染が心配される面もありますが、せっかくの機会ですので、保護者の方にも公開の上、今年度の運動会を9月26日（土）に実施いたします。

今年度は通常と異なる形による、運動会となりますので、ご来校に際し、お願いがあります。

- 1 保護者のシートやテントの設営箇所は、校庭以外をお願いいたします。
- 2 児童の応援席を、本部のある校庭の北側に配置し、保護者観覧席は校庭の南側とさせていただきます。立ったままの観覧をお願いいたします。

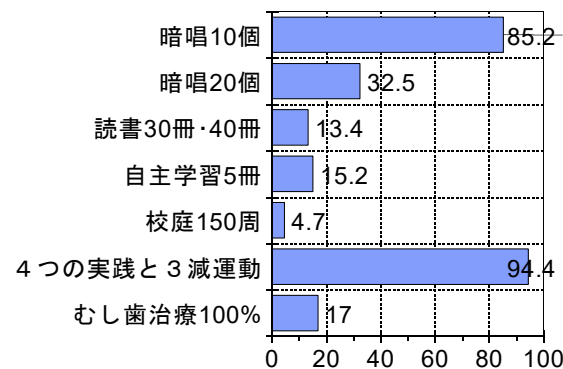


- 3 徒競走の際は、校庭内での見学・撮影を可といたします。テープやラインで区切らせていただきますので、その外側から観覧ください。

詳細は、「運動会のご案内」文書を配付いたしますので、ご理解ご協力をお願いします。

## 前期前半「9つの取組」 の達成状況

6月の一斉登校開始後の取組のため、前年度と単純比較することはできませんが、暗唱を頑張った子供たちが多くみられました。むし歯治療につきましては、家庭の協力が不可欠となりますので、どうぞよろしく願いいたします。



## 9月の主な行事予定

日	曜	行事予定
8/24	月	前期後半開始 全校朝会給食開始
31	月	くまなび③
9/1	火	ハートフル学級
2	水	
3	木	委員会⑤
4	金	アルミ缶回収
5	土	
6	日	
7	月	立正大学2名教育実習 くまなび④
8	火	
9	水	
10	木	全校5時間授業 校内授業研究会(2-1)
11	金	
12	土	
13	日	
14	月	
15	火	人事・学事担当学校訪問 11:00
16	水	
17	木	全校5時間授業 校内授業研究会(6-2)
18	金	
19	土	ハートフル学級(中止)
20	日	
21	月	敬老の日
22	火	秋分の日
23	水	
24	木	耳鼻科検診
25	金	運動会準備(6年)
26	土	運動会
27	日	運動会予備日①
28	月	振替休業日(9/26の分)
29	火	運動会予備日②
30	水	

## 10月の主な行事予定

1	(木)	全校5時間 校内授業研究会(1-1)
5	(月)	くまなび⑤
6	(火)	ハートフル学級
7	(水)	特日6
9	(金)	特日6
12	(月)	くまなび⑥
13	(火)	ハートフル学級⑥
14	(水)	特日6
15	(木)	前期終業式 3時間授業 一斉下校
19	(月)	後期始業式 3時間授業
20	(火)	給食開始 ハートフル学級
23	(金)	特日 教育相談
26	(月)	くまなび⑦
27	(火)	ハートフル学級⑧
28	(水)	就学時健康診断 特日4 給食なし