

子供たちも職員も、笑顔になれる、元気な学校

学校だより
第9号



URL : <http://www.menuma-nagai-e.ed.jp/> Email:nagai@wit.ocn.ne.jp

【学校教育目標】
確かな学力を身に付け、
心豊かにたくましい長井っ子の育成
◎考える子
◎明るい子
◎たくましい子
令和3年1月29日
熊谷市立長井小学校

心豊かな子供たちの育成に向けて

校長 森田 健二

新型コロナウイルス感染症による緊急事態宣言の最中ではありますが、本校では子供たちへの感染はなく、インフルエンザ罹患者の連絡もありません。保護者や地域の皆様のご協力の賜と深く感謝いたします。

今年2月3日が立春。暦の上では春になりますが、まだまだ寒い日が続くことと思います。手洗い・うがい、そして、十分な栄養と睡眠をとり、健康面に気をつけて、それぞれの学年のまとめに取り組みせていきたいと思っております。

また、1月15日に行われた1年から4年までの「教育に関する3つの達成目標の校内確認テスト」、市小5検証テスト、市小6テストの成績は、どの学年も大変優秀で、学力面での成長を感じました。家庭学習でのご支援・ご協力、大変ありがとうございました。

本校では、月曜日と木曜日の朝の時間を「くまがやラグビー・オリパラプロジェクト」と称して、総合的な学習の時間や学力向上の時間として、活用しています。

先日、高学年では、下の文章を読み、「①できごとがわかる部分に青い線をひく」「②特に考えを持った部分に赤い線を引く」「③3段落で自分の意見を書く」という条件で、心に残った文を引用し、その感想をまとめる「コラム学習」を行いました。



この冬「雪国」では「豪雪」となりました。
「降雪量が多く、記録的な積雪」で「除雪」が追いつかない地方もあります。▼東京の都心では12日に「初雪」を観測しました。これから2月にかけては太平洋側で「大雪」が降る年もあります。
朝、カーテンを開けたら、街が「雪化粧」をして、一面の「銀世界」になっているかもしれません▼「牡丹雪」「細雪」「細雪」など、日本語の雪の表現は多彩です。強風だと「吹雪」になり、雨まじりだと「みぞれ」です▼雪はたこえにも使われます。新型コロナウイルスの感染者は「雪だるま式」に増えました。マスク売り場などに大勢の人が「雪崩を打つ」と危険です。緊急事態宣言の間は「風雪にたえる」ようながまんも必要です。去年思うように活動できなかった人は、今年「雪辱を果たす」ことができると思いますね。

朝日小学生新聞
天声子ども語より引用

子供からの代表的な感想は「日本語の雪の表現は多彩です」という言葉を引用したものでした。私も子供たちの感想と同様、「雪の表現は多彩さから、先人たちの感性の豊かさに感心させられました。上の文章の中には「雪」の種類表現だけで「綿雪」「細雪」「牡丹雪」「粉雪」「みぞれ」の5通りがあります。さらに氷まじりになると、「あられ」や「雹（ひょう）」もありますね。

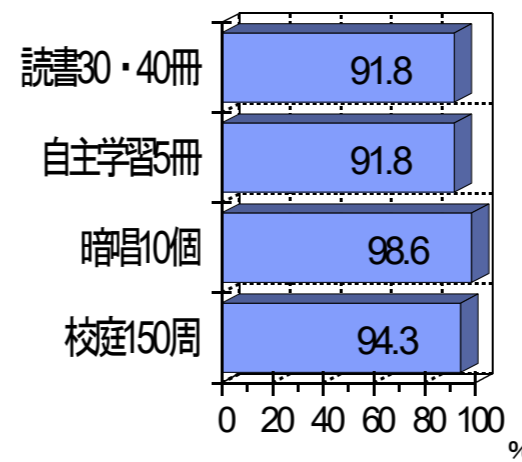
色では「赤色系統」だけでも、「茜（あかね）色」「唐紅（からくれない）」「緋（ヒ）」「朱」「丹色（にいろ）」など、和名だけでも96色あるというデータもありました。

そうした先人の感性の豊かさは、子供たちにも伝承したいものです。学力や体力だけでなく、「良いものは良い」と考えたり、「美しいものを美しい」と感じる、『豊かな心』も子供たちに育てていけるよう、努力して参りますので、ご支援の程、よろしく願いいたします。



長井小「9つの取組」推移

長井小9つの取組（1月末達成状況）



1月末現在の達成状況です。賞状が授与される上の4つの目標については、コロナの影響もあり、進捗状況は昨年度に比べるとやや遅いですが、すべて90%以上の子供たちが達成できました。ご家庭でのご協力、ありがとうございます。

1月の子どもたち



和牛給食の様子



市小5検証テスト 6年：国語研究授業



1年～4年校内「教育に関する3つの達成目標」効果の確認テスト

2月の主な行事予定

日	曜	行事予定
1	月	一斉下校⑩ くまなび⑩
2	火	全校朝会
3	水	
4	木	委員会⑩ アルミ缶回収
5	金	アルミ缶回収
6	土	
7	日	
8	月	くまなび⑩
9	火	
10	水	避難訓練
11	木	建国記念の日
12	金	特日6 教育相談③
13	土	第3回資源回収 PTA 新田合同理事会
14	日	
15	月	くまなび⑩（最終回）
16	火	
17	水	
18	木	高学年・なかよし2組授業参観・懇談会 学校運営協議会委員会⑤
19	金	
20	土	
21	日	
22	月	
23	火	天皇誕生日
24	水	特日6 低学年なかよし1組授業参観・懇談会
25	木	委員会⑩（最終回）
26	金	
27	土	
28	日	

3月の主な行事予定

- 4 (木) 特日5 計算オリンピック
- 8 (月) 通学班会議 一斉下校
- 10 (水) 特日6
- 11 (木) 特日5
- 12 (金) 特日6
- 17 (水) 卒業式予行
- 18 (木) 4. 5. 6年6時間目授業
- 19 (金) 給食最終日
- 22 (月) 特日3
- 23 (火) 特日3 6年修了式 5年卒業式準備(弁当)
- 24 (水) 卒業式 1～5年臨時休業日
- 25 (木) 特日3 6年臨時休業日
- 26 (金) 修了式 特日3 6年臨時休業日 春休み (3/27～4/7)